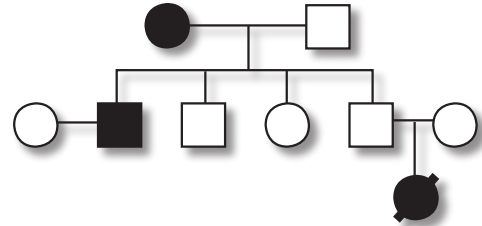




## ייעוץ למשפחות ולמטופלים בסיכון יתר לחלות בסרטן

הופעת מחלת סרטן בכמה מבני המשפחה יכולה להיות: אקראית, תוצאה של גורמים סביבתיים, עקב גורם תורשתי או שילוב של שני האחרונים. אפיון משפחות אלה מבוצע ע"י איסוף נתונים רפואיים מבני המשפחה ושרטוט העץ המשפחתי - " אילן היוחסין המשפחתי".



מנתונים אלה ניתן להעריך הערכה ראשונית באם משפחה או בן משפחה נמצא ברמת סיכון גבוהה לחלות בסרטן. בסה"כ כ- 15% מכלל מקרי הסרטן הם תוצאה של גורם תורשתי.

דוגמאות לסוגי סרטן אלה הן:

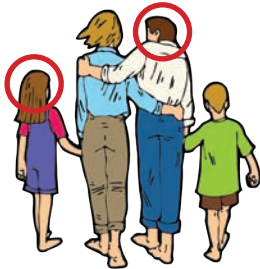
- סרטן השד
- סרטן המעי הגס
- סרטן השחלות
- סרטן בלוטות הפרשה
- מלנומה



בנוסף ידועים למעלה מ- 200 דגמי תסמונת סרטן משפחתיים נדירים יחסית.

## מאפייני הסרטן המשפחתי

- הופעת מחלת הסרטן בגיל צעיר יחסית (50 שנה ומטה).
- הופעה של מחלה דו צדדית, באברים כפולים.
- מחלת הסרטן יכולה להתפתח בבני משפחה קרובים בני אותו דור או אצל בני יותר מדור אחד. לבן משפחה מדרגה ראשונה במשפחות אלו קיים סיכון של 50% לרשת את גן המחלה.



- אותו סוג סרטן יכול להופיע ביתר בני המשפחה או יכול להיות שילוב של סוגי סרטן כגון: שד, שחלות, מעי גס וכו'.

### אבחון סרטן משפחתי מחייב ברור רפואי מעמיק

למשפחה הנמצאת בסיכון גבוה יומלץ לעבור מעקב ובדיקות תקופתיות מתאימות.

### גילוי מוקדם וטיפול מונע-מגדיל את הסיכוי לריפוי

באם את/ה חושב/ת כי הנך שייך/ת למשפחה הנמצאת בקבוצת סיכון כזאת, נא פנה/י למרפאת היעוץ. במרפאה פועל צוות מקצועי ורופאים מומחים בנושא סרטן משפחתי. רופאים יועצים נמצאים בביה"ח במגוון תחומים וביניהם: גסטרואנטרולוגיה, רפואת נשים, כירורגיה, רפואת עור, דימות, אנדוקרינולוגיה, וגנטיקה.

מרפאת הייעוץ למשפחות בסיכון יתר לחלות בסרטן מעי גס נמצאת במרכז רפואי רבין, בית חולים בילינסון, בניין מרפאות חוץ קומה ב', במכון לגסטרואנטרולוגיה. טלפון לברורים: 03-937-7248